

Zománcozott HMV tárolók

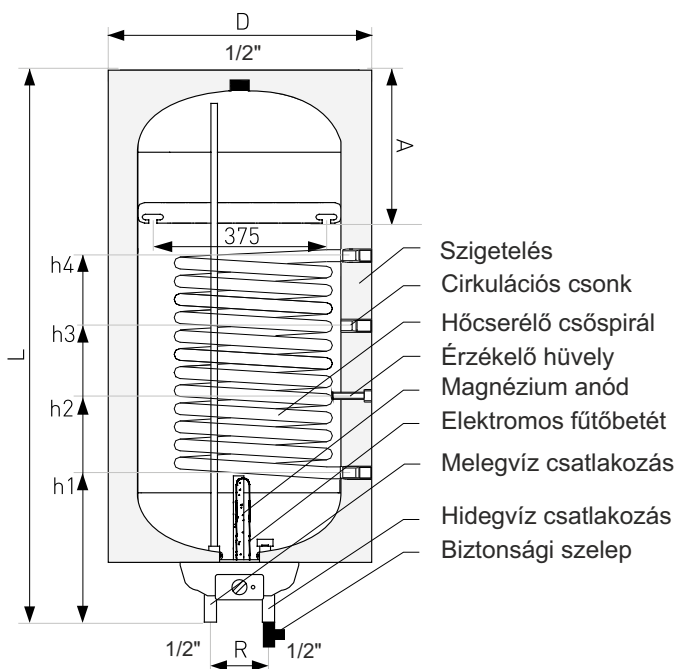


concept

www.conceptvilaga.hu

CONCEPT NEPTUN KOMBI SGW(S)

CONCEPT NEPTUN Kombi SGW(S) fali indirekt fűtésű melegvíz-tároló elektromos fűtőbetéttel



- Szigetelés
- Cirkulációs csonk
- Hőcserélő csőspirál
- Érzékelő hüvely
- Magnézium anód
- Elektromos fűtőbetét
- Melegvíz csatlakozás
- Hidegvíz csatlakozás
- Biztonsági szelep

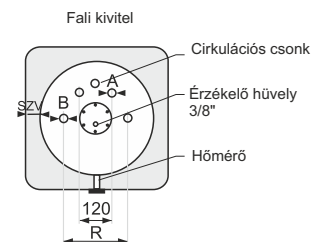
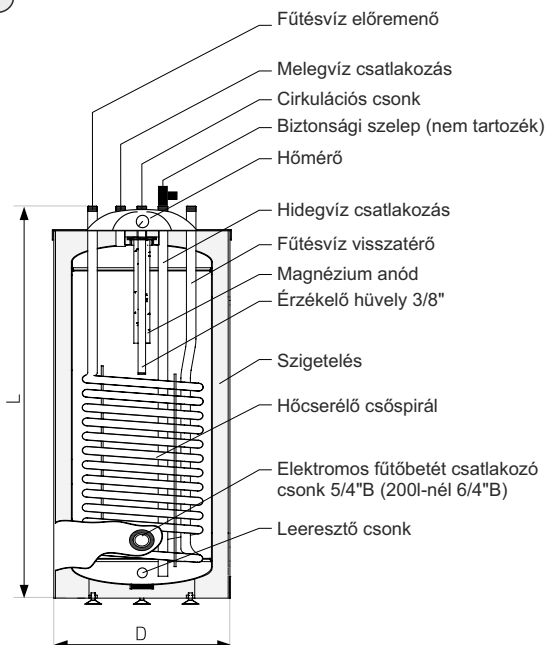
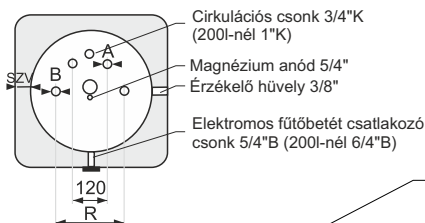
Jellemzők

- Hegesztett – 80 és 100 literes tároló esetén 1,5 mm, 120 és 140 literes tároló esetén 2 mm vastagságú – acéllemezből készült, falra szerelhető 1 hőcserélős, elektromos tárolós vízmelegítő
- Zománczott belső felület (DIN 4753 szerint 150 µm vastagságú)
- Porlakk bevonatú acéllemez burkolattal ellátott, freonmentes poliuretán szigetelés
- Üzemi hőmérséklet tartomány 10-65°C
- Rendelhető a hőcserélő csatlakozó csomójainak elhelyezkedése szerint jobbos és balos kivitelben

Megnevezés	ME	SGW(S)80	SGW(S)100	SGW(S)120	SGW(S)140
Valós űrtartalom	liter	71,5	102,2	112	130
Csapolási profil		M	M	L	L
ERP eneria osztály		C	C	C	C
Tartály maximális üzemi nyomás	bar	6	6	6	6
Csőspirál maximális üzemi nyomás	bar	16	16	16	16
Tartály maximális üzemi hőmérséklete	°C	100	100	100	100
Csőspirál maximális üzemi hőmérséklete	°C	110	110	110	110
Hőcserélő felület	m ²	0,6	0,6	0,95	0,95
Hőcserélő űrtartalma	liter	2,6	2,6	4,1	4,1
Hőcserélő teljesítménye (70/10/45°C)	kW	16	16	23	23
Folyamatos HMV kapacitás	l/h	390	390	560	560
Hőcserélő teljesítménye (80/10/45°C)	kW	21,1	21,1	30,4	30,4
Folyamatos HMV kapacitás	l/h	510	510	740	740
Elektromos fűtőbetét teljesítmény	kW	1,5	1,5	2,0	2,0
Hőmérséklet állítási tartomány (elektromos)	°C	8-77	8-77	8-77	8-77
Felfűtési idő 40°C (elektromos fűtőbetéttel)	h	1,6	2,0	1,9	2,2
Fűtési víz igény	m ³ /h	2,5	2,5	2,5	2,6
Magnézium anód M8 menettel	mm	25x390	25x390	25x390	25x390
h1 - fűtési visszatérő - 3/4"	mm	250	250	250	250
h2 - érzékelő csomk - 3/8" cső	mm	375	375	375	375
h3 - cirkulációs csomk - 3/4"	mm	480	480	480	480
h4 - fűtési előremenő - 3/4"	mm	650	650	750	750
L - Magasság szigeteléssel	mm	920	1080	1200	1340
D - Átmérő szigeteléssel	mm	480	480	480	460
R	mm	100	100	100	100
A	mm	185	185	185	185
Szigetelés vastagság	mm	40	40	40	40
Nettó súly	kg	51	57	64	71

CONCEPT KWADRO SGW(S)

CONCEPT Kwadro SGW(S) indirekt fűtésű melegvíztároló, szögletes kivitel



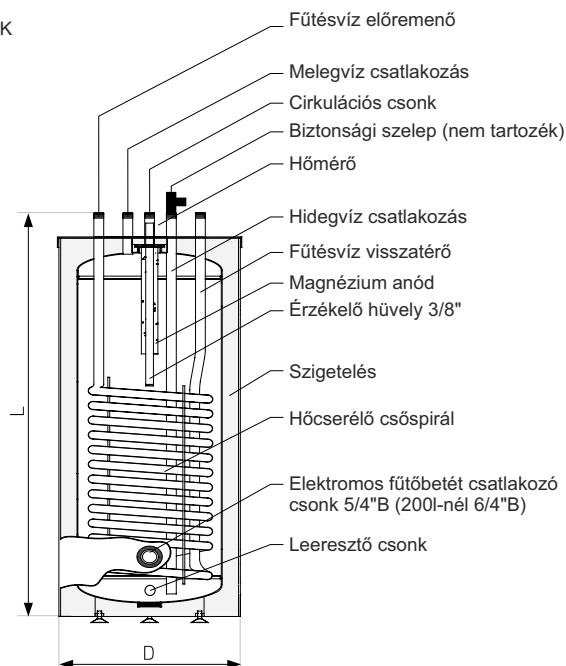
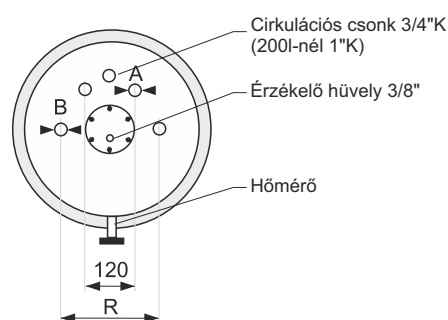
Jellemzők

- Hegesztett – fali kivitelű 80 és 100 literes tároló esetén 1,5 mm, 120 és 140 literes tároló esetén 2 mm vastagságú, álló kivitelű 100, 120, 140 literes típusoknál 2 mm vastagságú, 200 literes esetén 3mm vastagságú – acéllemezből készült, 1 hőcserélős indirekt fűtésű melegvíz-tároló
- Zománcozott belső felület (DIN 4753 szerint 150 µm vastagságú)
- Elektromos fűtőbetét beépítési lehetőség (Fali kivitelnél elektromos fűtőbetét beépítése csak karima csere után lehetséges. A karima külön rendelhető.)
- Porlakk bevonatú acéllemez burkolattal ellátott, freonmentes poliuretán szigetelés
- Álló kivitel (fali fűtőkészülék alá szerelhető), vagy Fali kivitel (fali fűtőkészülék mellé szerelhető)

Megnevezés	ME	SGW(S)100	SGW(S)120	SGW(S)140	SGW(S)200
Valós űrtartalom	liter	101	113	140	194
ERP energia osztály		C	C	C	C
Tartály maximális üzemi nyomása	bar	6	6	6	6
Csőspirál maximális üzemi nyomása	bar	16	16	16	16
Tartály maximális üzemi hőmérséklete	°C	100	100	100	100
Csőspirál maximális üzemi hőmérséklete	°C	110	110	110	110
Hőcserélő felület	m ²	1,2	1,2	1,2	1,6
Hőcserélő űrtartalma	liter	5,2	5,2	5,2	11,2
Hőcserélő teljesítménye (70/10/45°C)	kW	29	29	29	39
Folyamatos HMV kapacitás	l/h	700	700	700	950
Fűtési víz igény	m ³ /h	2,5	2,5	2,5	2,6
Magnézium anód M8 menettel (200l -nél 2")	mm	26x550	26x550	26x550	38x400
L - Magasság	mm	1050	1150	1300	1190
D - Szélesség és mélység	mm	455x455	455x455	455x455	650x650
R - csonktávolság	mm	280	280	280	380
A - fűtővíz csatlakozás	mm	3/4"	3/4"	3/4"	1"
B - HMV csatlakozó	mm	3/4"	3/4"	3/4"	1"
Szigetelés vastagság	mm	30	30	30	55
Nettó súly	kg	57	62	67	85

CONCEPT RONDO SGW(S)

CONCEPT Rondo SGW(S) álló indirekt fűtésű melegvíz-tároló



Jellemzők

- Hegesztett – 100, 120, 140 literes típusoknál 2mm vastagságú, 200 literes esetén 3mm vastagságú – acéllemezéből készült, 1 hőcserélős indirekt fűtésű melegvíz-tároló
- Zománczott belső felület (DIN 4753 szerint 150 µm vastagságú)
- Elektromos fűtőbetét beépítési lehetőség
- Porlakk bevonatú acéllemez burkolattal ellátott, freonmentes poliuretán szigetelés
- Álló kivitel (fali fűtőkészülék alá szerelhető)

Megnevezés	ME	SGW(S)100	SGW(S)120	SGW(S)140	SGW(S)200
Valós űrtartalom	liter	101	113	140	194
ERP energia osztály		C	C	C	C
Tartály maximális üzemi nyomása	bar	6	6	6	6
Csőspirál maximális üzemi nyomása	bar	16	16	16	16
Tartály maximális üzemi hőmérséklete	°C	100	100	100	100
Csőspirál maximális üzemi hőmérséklete	°C	110	110	110	110
Hőcserélő felület	m ²	1,2	1,2	1,2	1,6
Hőcserélő űrtartalma	liter	5,2	5,2	5,2	11,2
Hőcserélő teljesítménye (70/10/45°C)	kW	29	29	29	39
Folyamatos HMV kapacitás	l/h	700	700	700	950
Fűtési víz igény	m ³ /h	2,5	2,5	2,5	2,6
Magnézium anód M8 menettel (200l -nél 2")	mm	26x550	26x550	26x550	38x400
L - Magasság	mm	990	1090	1240	1130
D - Átmérő szigeteléssel	mm	460	460	460	660
R - csomktávolság	mm	280	280	280	380
A - Fűtésvíz csatlakozó	KM	3/4"	3/4"	3/4"	1"
B - HMV csatlakozó	KM	3/4"	3/4"	3/4"	1"
Szélesség és mélység szigeteléssel	mm	30	30	30	55
Nettó súly	kg	57	62	67	85