

## 2 A termékre vonatkozó adatok



A CR 100 RF kezelőegység egy külső hőmérséklet érzékelő nélküli rádiófrekvenciás szabályozó.

Az CW 100 RF kezelőegység kábel nélküli külső hőmérséklet érzékelővel (külön rendelhető tartozék) együtt használható. A külső hőmérséklet érzékelőt a hőtermelőre kell csatlakoztatni.

A(z) CR 100 RF és CW 100 RF esetében érvényes leírásokban az időjáráskövető szabályozók megnevezése a továbbiakban C 100 RF.

### 2.1 Energiafogyasztásra vonatkozó termékadatok

A megadott termékadatok megfelelnek a 2017/1369 sz. irányelvet kiegészítő, 811/2013 sz. EU-rendelet követelményeinek. A hőmérséklet szabályozó osztályára egy kapcsolódó rendszer helyiségfűtése energiahatékonyságának kiszámításához van szükség, és átvételre kerül a rendszer-adatlapba.

A C 100 RF működése	Osztály <sup>1)</sup>	[%] <sup>1),2)</sup>	
CR 100 RF & rádiómodul			
A helyiség hőmérsékletétől függő, moduláló	V	3,0	●
CW 100 RF, rádiómodul & külső hőmérséklet érzékelő			
Külső hőmérséklettelől függő, moduláló	II	2,0	○
Külső hőmérséklettelől függő, a helyiség-hőmérséklet befolyásával, moduláló	VI	4,0	○

1. tábl. A szabályozó energiahatékonysággal kapcsolatos termékadatai

- Szállítási állapot
- beállítható
- 1) A szabályozó besorolása a 811/2013 sz. EU-rendelet szerint kapcsolódó rendszerek jelöléséhez
- 2) A szezonális, helyiségfűtési energiahatékonysághoz való hozzájárulás %-ban

### 2.2 Egyszerűsített EU megfelelőségi nyilatkozat rádiótechnológias berendezésekhez

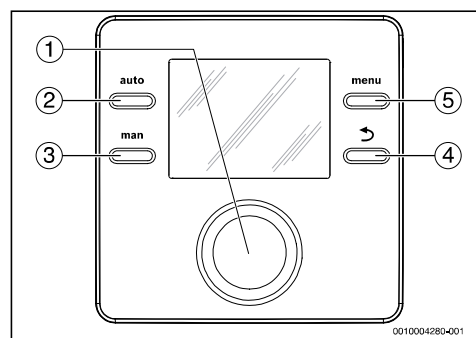
A Bosch Thermotechnik GmbH ezennel kijelenti, hogy az ebben az utasításban ismertetett rádiótechnológias termék CR 100 RF | CW 100 RF megfelel a 2014/53/EU irányelv követelményeinek.

Az EU megfelelőségi nyilatkozat teljes szövege az Interneten elérhető: [www.bosch-climate.hu](http://www.bosch-climate.hu).

### 2.3 A műszaki dokumentáció érvényessége

A műszaki dokumentáció hőtermelőkre, fűtési szabályozókra vagy a BUS-ra vonatkozó adatai továbbra is érvényesek erre a szabályozóra.

## 3 A kezelőelemek és szimbólumok áttekintése



1. ábra Kezelőelemek

- [1] Kiválasztó gomb: kiválasztás (forgatás), megerősítés (megnyomás), a nyugalmi állapot elhagyása (rövid megnyomás) és ugyanakkor a kijelző-világítás bekapcsolása (egy másodpercnél hosszabb megnyomás)
- [2] auto gomb: automatikus üzem időprogrammal
- [3] man gomb: kézi üzem
- [4] ↔ gomb: fölérendelt menüszint behívása vagy érték elvetése (röviden megnyomva), visszatérés az alapkijelzéshez (nyomva tartva)
- [5] menu gomb: főmenü (röviden megnyomva)