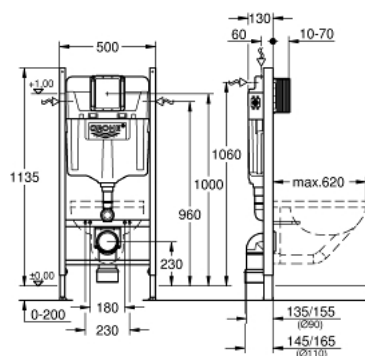


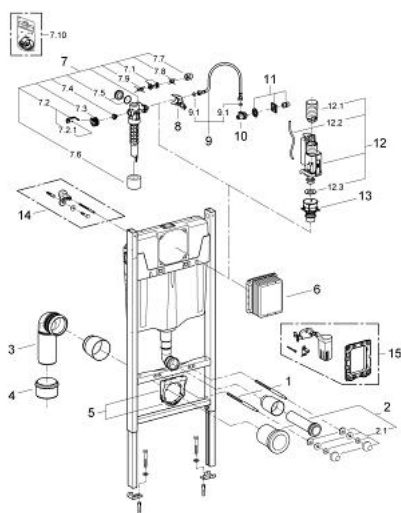
38 840 000 **RAPID SL WC-TARTÁLY, SZERELŐKERET (FALSÍK MÖGÖTTI), 1.13 M BEÉPÍTÉSI MAGASSÁG**



TERMÉKLEÍRÁS

- **GD2 2-mennyiségű öblítőtartály**
- előfalas vagy válaszfalba szereléshez
- önhordó acélkeret porszórt bevonattal
- száraz burkoláshoz
- rögzített szerelvénycsatlakozók
- gyors állítási lehetőség, fixálható
- rögzítőelemek
- 2 WC-tartócsavar
- szaniter-rögzítő készlet
- tartócsavarok távolsága: 180/230 mm
- kimeneti kanyar Ø 90 mm
- mélységállítási lehetőséggel
- szűkítő Ø 90/110 mm
- be- és lefolyógarnitúra
-
- **öblítőtartály GD 2, 6 - 9 l, az alábbi tulajdonságokkal:**
- gyárilag 6 és 3 literre beállítva
- pneumatikus öblítőszelep 3 funkcióval: 2-mennyiségű, Start/Stop vagy nem megszakítható öblítés
- vízcsatlakozás fent, hátul, jobb vagy bal oldalon
- alacsony zajszint (I-es szerelvénycsoport)
- páralecsapódás ellen szigetelt
- 1/2"-os vízcsatlakozás beépített sarok-szeleppel és szerszám nélkül csatlakoztatható flexibilis tömlővel
- a revíziós ajtó beszereléséhez nem szükséges szerszám amely védelmet nyújt a tartály belsejének az építkezés későbbi szakaszaiban
- függőleges vagy vízszintes használat (nyomólapok)
-
- Falhoz való rögzítéshez használja a fali rögzítő szettet 38 558 00M (külön rendelhető)
- Kis méretű nyomólapokhoz (S-es méret), rendeljen kis méretű revíziós nyílást (harmónika) 40 911 000 (külön rendelhető)

38 840 000 **RAPID SL WC-TARTÁLY, SZERELŐKERET (FALSÍK MÖGÖTTI), 1.13 M BEÉPÍTÉSI MAGASSÁG**



ALKATRÉSZEK

- 1: Menetes csavar (menetes szár) (Order-nr. 4276400M)
- 2: WC-öblítő és lefolyócső készlet (Order-nr. 37311K00)
- 2.1: WC-kagyló rögzítő (Order-nr. 43511SH0)
- 2.2: Belső WC csatlakozó (Order-nr. 37119000)
- 3: PP-kimeneti kanyar Ø 90 mm (Order-nr. 42327000)
- 4: Szűkítőidom (Order-nr. 42242000)
- 5: Leeresztőkönyök tartó (Order-nr. 42243000)
- 6: Revíziós nyílás (WC-tartályhoz) (Order-nr. 66791000)
- 7: Töltőszelep (Order-nr. 37095000)
- 7.1: Fogantyú (Order-nr. 43734000)
- 7.1.1: Tömítés (Order-nr. 4377000M)
- 7.2: Szelepfej (Order-nr. 43536000)
- 7.3: Membrán (Order-nr. 4375800M)
- 7.4: Csavaros kupak (Order-nr. 43735000)
- 7.5: szelep-úszó, 5 db (Order-nr. 4379100M)
- 7.6: Vakdugó és rozettakupak (Order-nr. 37125000)
- 7.7: roppantó csavarzat (Order-nr. 43258000)
- 7.8: fojtó (Order-nr. 42356000)
- 7.9: Tömítéskészlet (Order-nr. 43722000)*
- 8: Támogató eszköz (Order-nr. 42246000)
- 9: Csatlakozó-tömlő (Order-nr. 42233000)
- 9.1: Tömítő alátét (Order-nr. 0319100M)
- 10: Sarokszelep (Order-nr. 42235000)
- 11: vízcsatlakozás (Order-nr. 42234000)
- 12: Kettős öblítésű AV1 szelep (Order-nr. 42320000)
- 12.1: Hosszabbítás túlfolyó csőhöz (Order-nr. 42313000)
- 12.2: Pneumatikus cső (Order-nr. 42319000)
- 12.3: Tömítés (Order-nr. 42310000)
- 13: Szelep kosár GD2-höz (Order-nr. 42315000)
- 14: Fali rögzítő (Order-nr. 3855800M)*
- 15: Átszerelőkészlet (Order-nr. 38796000)*

* Optional accessories